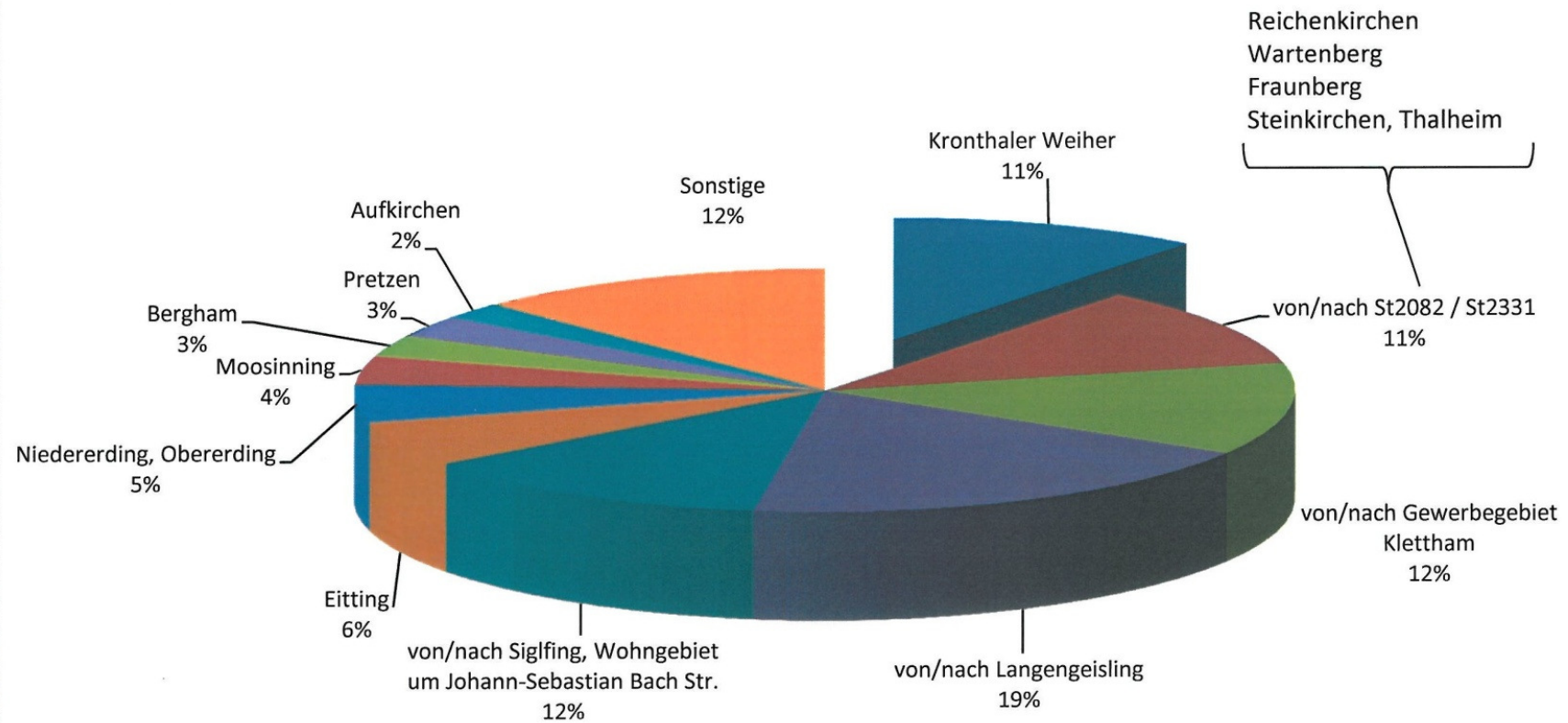


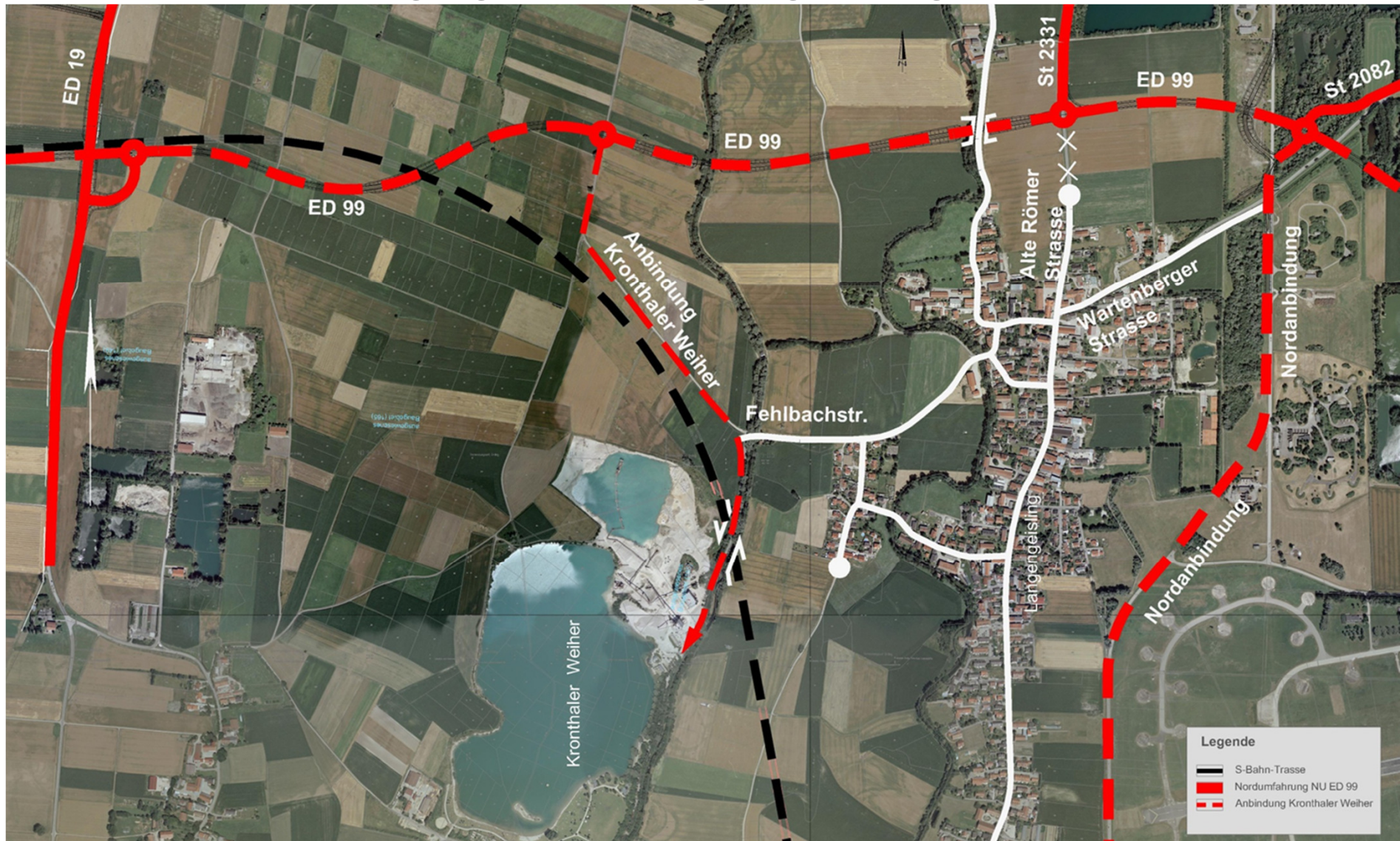
ED99 Wahltrasse Süd_2 – Anbindung Kronthaler Weiher

Variantenuntersuchung

Zusammensetzung der Fahrten "In den Hacken" / Kronthaler Weiher

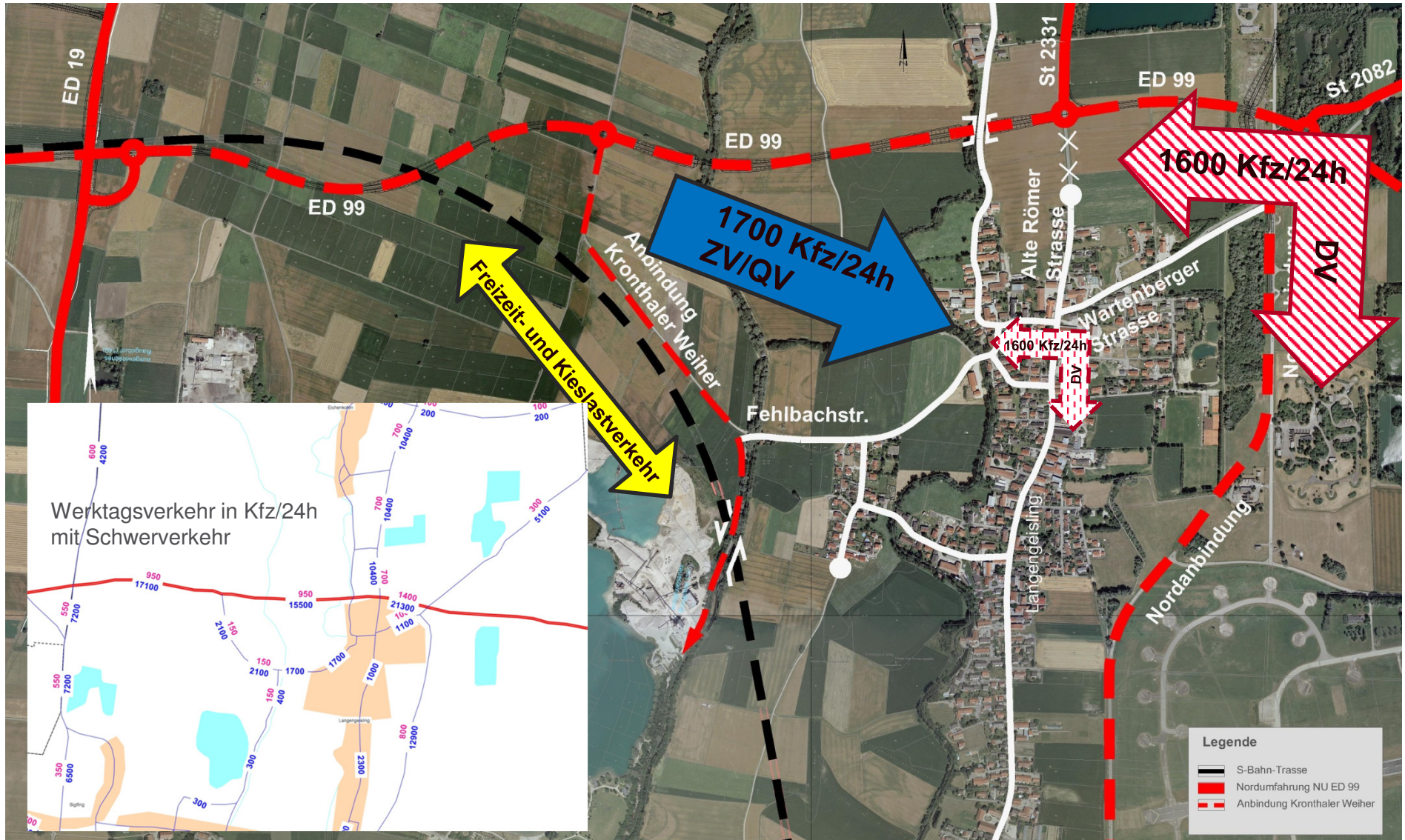


mit Berücksichtigung Entwicklung Fliegerhorstgelände



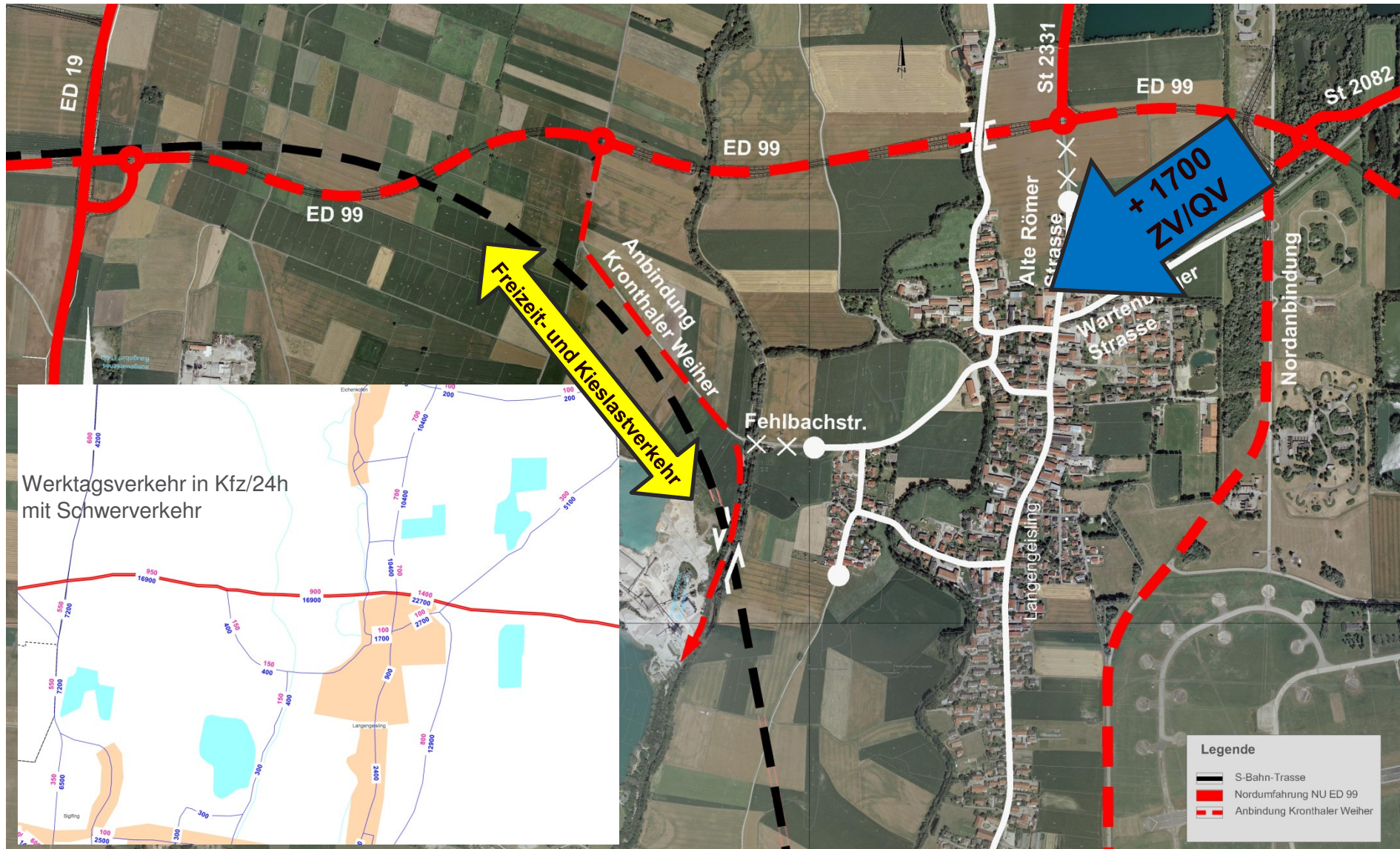
Anbindung Kronthaler Weiher – Variante 1

mit Anbindung Fehlbachstrasse + Abhängen Alte Römer Strasse



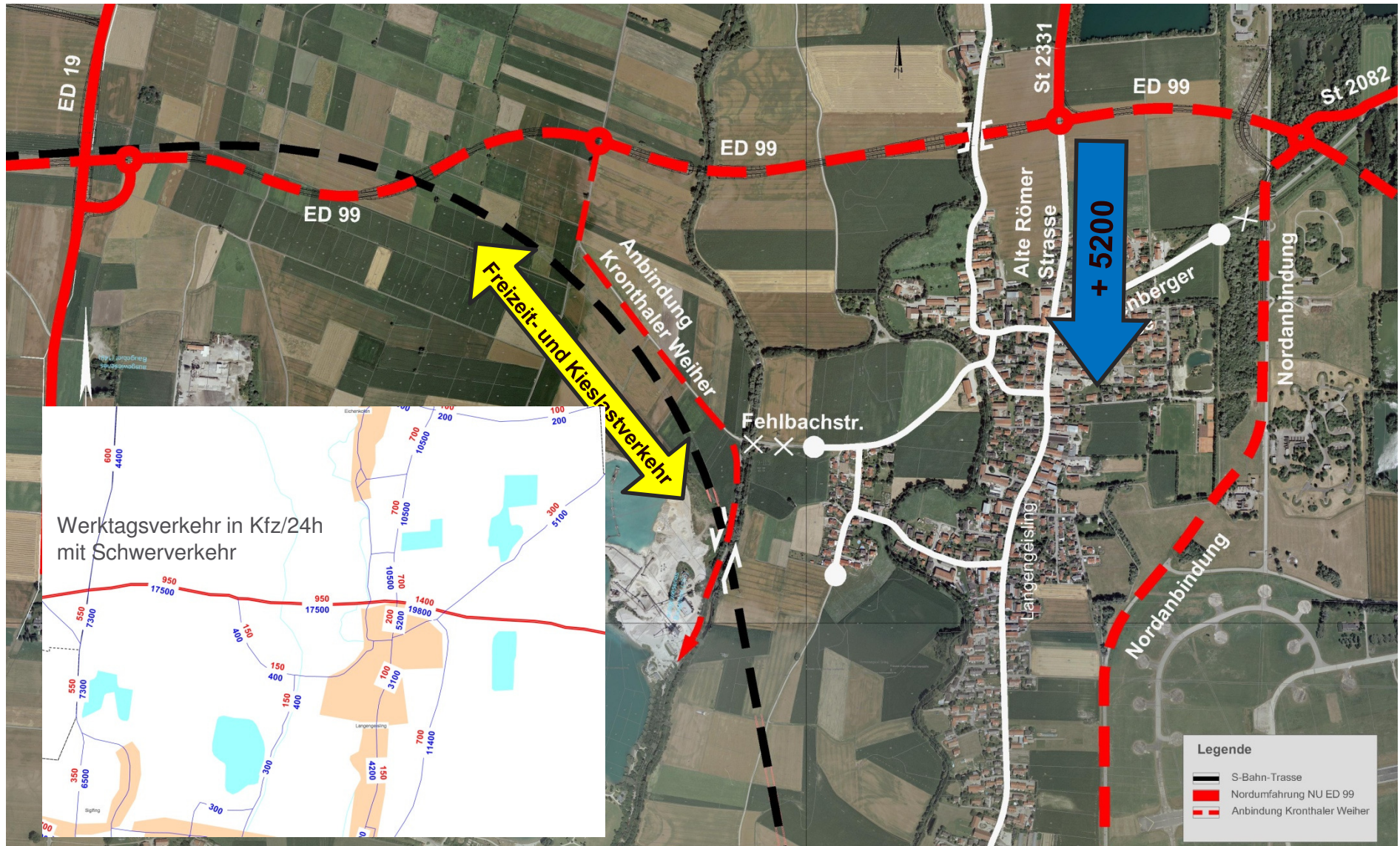
Anbindung Kronthaler Weiher – Variante 1a

mit Abhängen Fehlbachstrasse + Alte Römer Strasse

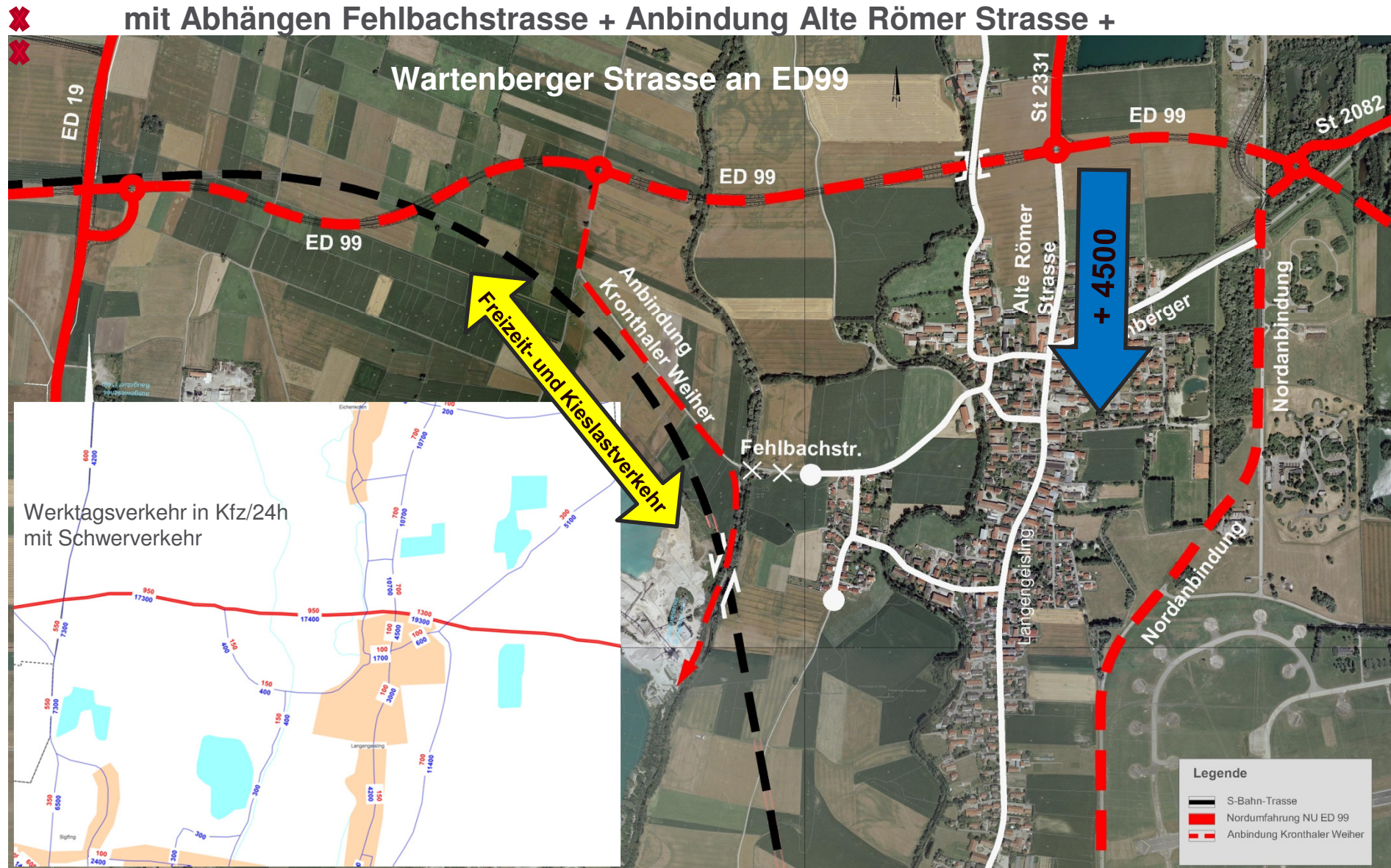


Anbindung Kronthaler Weiher – Variante 2

mit Abhängen Fehlbachstrasse / Wartenberger Strasse + Anbindung Alte Römer Strasse

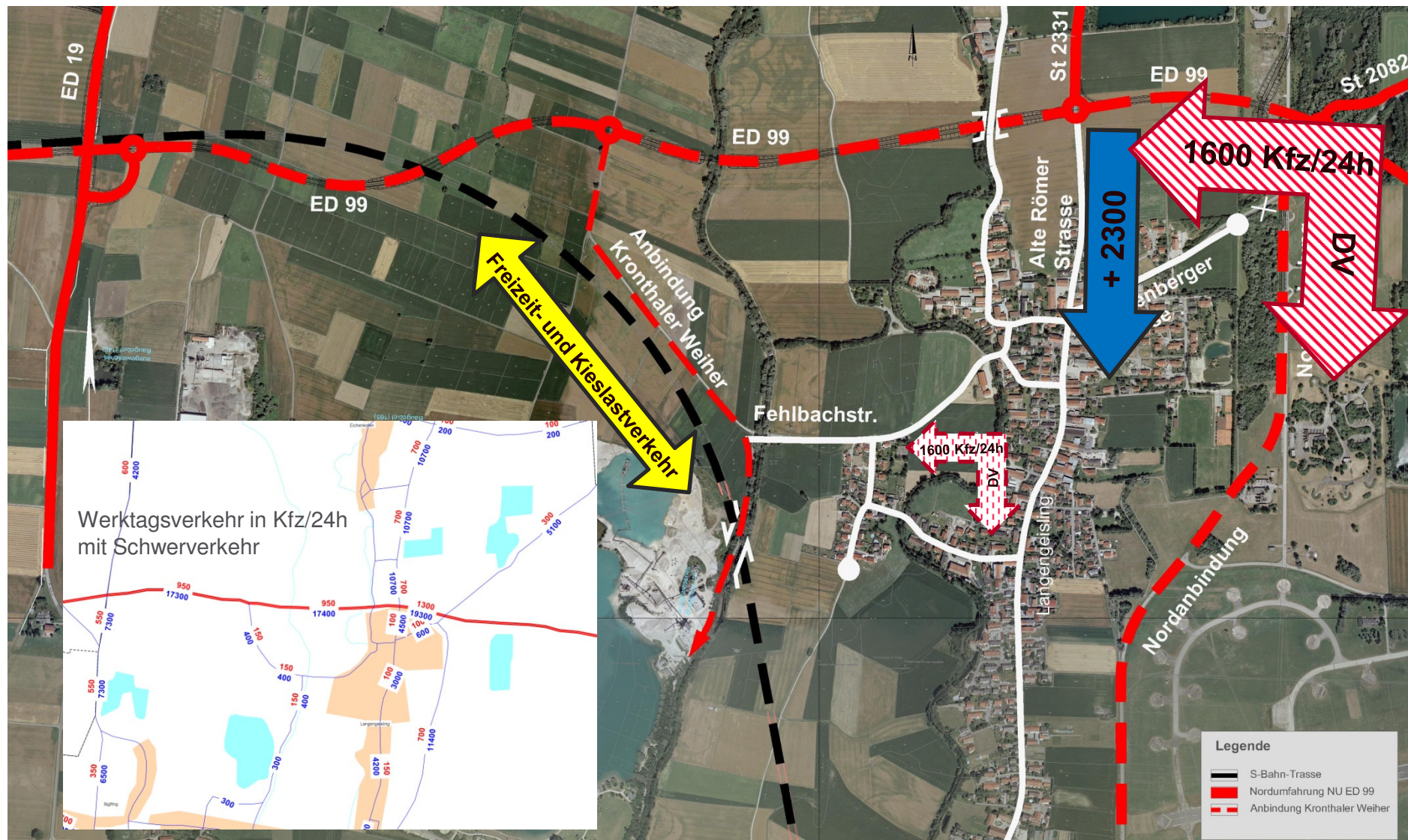


Anbindung Kronthaler Weiher – Variante 2a



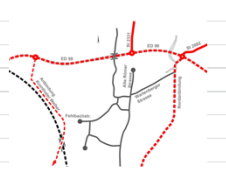





Anbindung Kronthaler Weiher – Variante 2b

mit Anbindung Fehlbachstrasse / Alte Römer Strasse + Abhängen Wartenberger Strasse



Gegenüberstellung der Belastungsveränderungen

| Straßenquerschnitt | Planfall "Wahltrasse Süd_2" | Variantspektrum | | | | |
|---------------------|---|--|---|---|---|---|
| | ohne Anbindung Kronthaler Weiher ohne Entwicklung Fliegerhorst | mit Anbindung Kronthaler Weiher mit Entwicklung Fliegerhorstgelände | | | | |
| | Basis-/Vergleichsfall | Variante 1 | Variante 1a | Variante 2 | Variante 2a | Variante 2b |
| |  |  |  |  |  |  |
| Fehlbachstraße | 1.900 Kfz/24h (1.900 Kfz/24h im P-0-Fall) | 1.700 Kfz/24h | < 100 Kfz/24h | < 100 Kfz/24h | < 100 Kfz/24h | 1.900 Kfz/24h |
| Alte Römer Straße | < 100 Kfz/24h (6.900 Kfz/24 im P-0-Fall) | < 100 Kfz/24h | < 100 Kfz/24h | 5.200 Kfz/24h | 4.500 Kfz/24h | 2.300 Kfz/24h |
| Wartenberger Straße | 1.600 Kfz/24h (2.800 Kfz/24h) im P-0-Fall | 1.100 Kfz/24h | 2.700 Kfz/24h | < 100 Kfz/24h | 600 Kfz/24h | < 100 Kfz/24h |
| Bemerkung | | Gefahr von Schleichverkehr durch Altham | | Gefahr von Schleichverkehr durch Altham | Gefahr von Schleichverkehr durch Altham | Gefahr von Schleichverkehr durch Altham |